

										<div>MATRISE D'OEUVRE:</div> <div><div>- Architecte mandataire: Cabinet d'architecture Daniel GRATIEN 2 rue Pacoussine Lot. Zenon 97300 Cayenne tel: 0594 30 20 49 fax: 0594 37 67 49 mail: cadg@wanadoo.fr</div><div>- Architecte associé: KARDHAM CARDETE HUET ARCHITECTURE 38 rue Alfred Duméril 31400 Toulouse tel: 05 61 53 76 02 fax: 05 61 25 99 42</div><div>- Bureau d'étude structures, fluides, thermique, bioclimatique économistes: BETEM INGENIERIE 3 Lot. Calimbé - Route de Raban 97 300 Cayenne mail: betem.guyane@wanadoo.fr</div><div>- Bureau d'étude acoustique: TISSEYRE & ASSOCIES 16 chemin de Manel 31400 Toulouse tel:05 61 25 53 19 - fax: 05 61 52 74 23</div></div>									
										<div>Programmistie - CP&O 20 passage de la folie regnault - 75011 paris tel :01 84 16 16 70 mail : laurence@cpcoconsulting.com Coordinateur SPS: QUALICONSULT SECURITE SAS 36, rue de l'Industrie PAE dégrad des cannes - 97364 Rémire-Montjoly tel: 05 94 27 38 72 mail : acs.dontom@qualiconsult.fr Bureau de contact : APAYE SUD EUROPE SAS Angie avenue Parfaco et rue Aurat BP711 - 97387 Kourou Cedex tel: 05 94 32 90 60 mail : ajac@apayax.com</div>									
																			
ADMINISTRATION DE L'UNIVERSITE DE GUYANE A CAYENNE										<div><div>MATRE D'OUVRAGE : MENESR Ministère de l'Education Nationale de l'enseignement Supérieur et de la Recherche</div><div>EMETTEUR : BETEM INGENIERIE 3 Lot. Calimbé - Route de Raban 97 300 Cayenne ail: betem.guyane@wanadoo.fr</div></div> <div>CONDUITE D'OPERATION: DEAL Guyane - SAUCL Unité Construction Publiques rue du Vieux Port - CS 76003 - 97306 Cayenne Cédex</div> <div><div>Contrôle par : A.B BETI 60279 EMETTEUR</div><div>PRO-DCE AFAIRE</div><div>PL TYPE</div><div>DT NIVEAU</div><div>BA BATIMENT</div><div>ZO ZONE</div><div>A INDICE</div><div>A FORMAT</div><div>07/2017 DATE</div></div> <div><div>SYNOPTIQUE DE PRINCIPE</div><div>1 / - ECHILLES)</div><div>ELE 001 NUMERO FOLIO</div></div>									

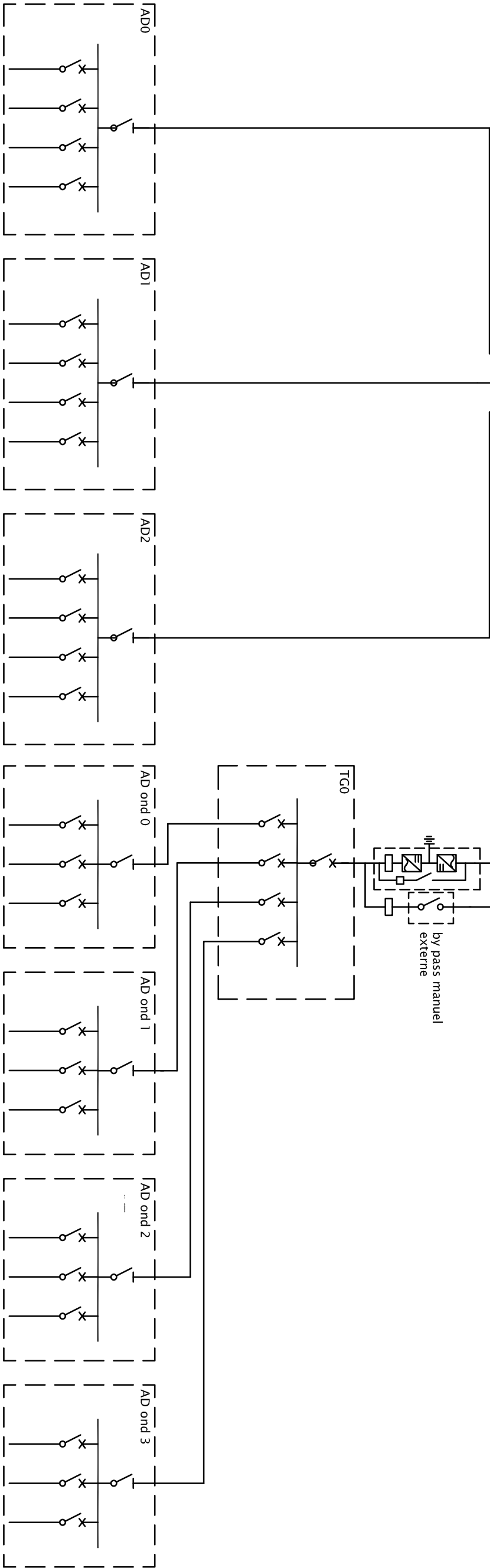
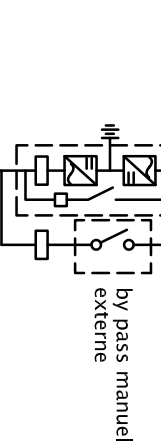
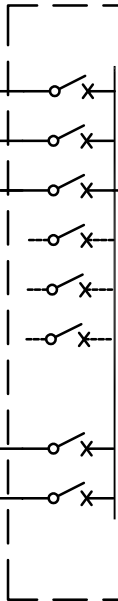
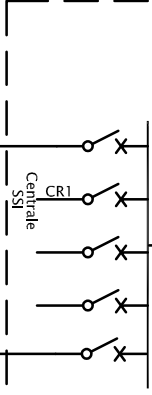


Réseau BT public

ACGBT
à l'extérieur

Disjoncteur
de branchement

INSA



MAÎTRE D'OEUVRE :

- **Architecte mandataire:** Cabinet d'architecture Daniel GRATYEN
2 rue Pécassat Ldt, Zénon 97300 Cayenne
tél: 0594 50 50 59 fax: 0594 97 40 mail: cadag@wanadoo.fr
- **Architecte associé:** KARIMIAN CARDETE HUET ARCHITECTURE
38 rue Alfred Dumel 97400 Toulouse
tél: 05 61 53 76 02 fax: 05 61 25 99 42
- **Bureau d'étude structures, fluides, thermique, mécanique économistes:** BETEM INGENIERIE
3 Ldt, Calimba - Route de Raban 97300 Cayenne
mail: betem.guyane@wanadoo.fr
- **Bureau d'étude acoustique, TSE/RE & ASSOCIES**
16 chemin de Manel 31400 Toulouse
tél: 05 61 25 53 19 - fax: 05 61 52 74 23

ADMINISTRATION DE L'UNIVERSITE DE GUYANE A CAYENNE

MAÎTRE D'OUVRAGE :				EMETTEUR :			
MENESR				BETEM INGENIERIE			
CONDUITE COOPERATIVE				3 Ldt, Calimba - Route de Raban			
IDEAL Guyane SAUCI Unité Construction Publiques				15 rue de la République			
rue du Vieux Fort - CS 76003 - 97306 Cayenne Cadea				all: betem.guyane@wanadoo.fr			
SYNOPSIS DE PRINCIPES ARCHITECTURE BT				ECHELLE :			
CONTRAT DE : JE				1 /			
BETI 60279APD				A3			
PHASE				07/2017			
LOT				ELEM			
TYPE				ELEM			
NIVEAU				ELEM			
BÂTIMENT				ELEM			
ZONE				ELEM			
INDICE				ELEM			
ELEM				ELEM			

